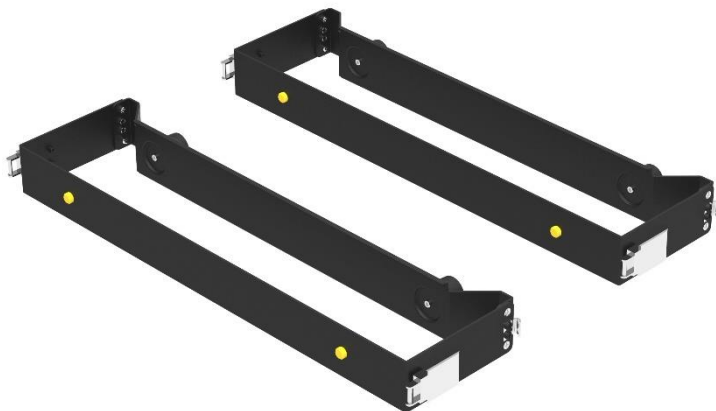


C. Ausschalten

- 1) Schalten Sie die externe Stromquelle (Wechselrichter) aus.
- 2) Drücken Sie den roten SW-Schalter der Master-Batterie. Dadurch werden alle Batterien ausgeschaltet.
- 3) Schalten Sie alle Powerschalter aus.

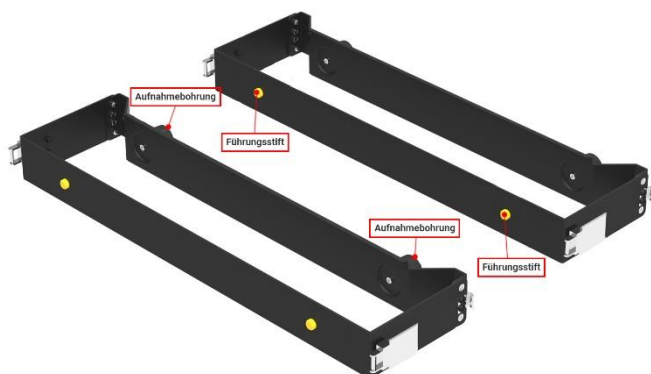
D. Einbau mit Halterung:

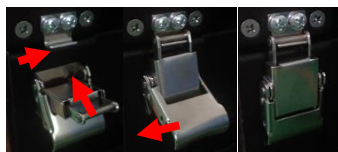


1. Die 2 Laschen an der Batterie abschrauben.
2. 8 Schrauben herauschrauben.



3. Batterie in die zwei Halter an der Vorder- und Rückseite einsetzen.
4. Die Halter (vorne und hinten) bis an das Ende der Anschlagkante schieben.





Die vier Führungsstifte und Aufnahmebohrungen übereinander anordnen und die Batterien übereinander stapeln. Anschließend mit den vier Klammern verriegeln.

Maximal vier Batterien können waagrecht übereinandergestapelt werden.



Eine oder zwei Batterien können senkrecht gestapelt werden:



Die Kabelanschlüsse und der Start des Batteriesystems erfolgen analog zum Schrankeinbau.